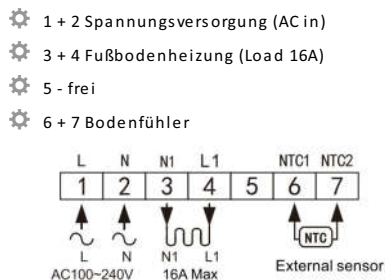


Bedienungsanleitung FR V4WB

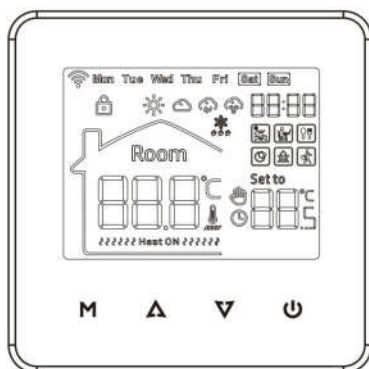


- technische Daten:**
- ⚙ Spannung: 230 Volt
 - ⚙ Schaltlast: 16 Ampere (3600 Watt)
 - ⚙ Temperaturbereich: 5 bis 90 °C (intern)
 - ⚙ Temperaturbereich: 5 bis 60°C (Boden)
 - ⚙ Bodenfühler: NTC 10 kOhm@25°C
 - ⚙ Genauigkeit: 0.5°C
 - ⚙ LCD: schwarz, weiß/rote Schrift/Symbole
 - ⚙ Schutzart: IP20
 - ⚙ Eigenverbrauch: kleiner 2 Watt

Anschlussklemmen / Beschaltung:



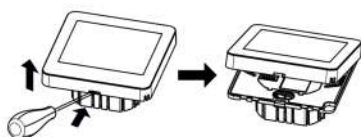
Display / Symbole



- Heizsymbol
- Mode Programm
- Mode manuell
- Mode temporär
- Programm 1 (morgens)
- Programm 2 (zur Arbeit)
- Programm 3 (zum Mittag)
- Programm 4 (zur Arbeit)
- Programm 5 (zu Hause)
- Programm 6 (schlafen)
- Frostschutz
- Menü / Mode
- An / Aus
- runter - Taste
- hoch - Taste
- Wochentag
- Wettersymbole (nur WiFi)
- Kindersicherung
- Anzeige Raumtemperatur
- Anzeige Bodentemperatur

?????? Heat ON ??????

- 🕒
- 👉
- 🕒 + 👉
- 🏠
- 🏠
- 👤
- 🏠
- 🕒
- ❄️
- M
- 🔌
- ▽
- △
- Mon Tue Wed Thu Fri Sat Sun
- ☀️ ☁️ 🌧️ 🌨️
- 🔒
- 🌡️
- 🌡️



allgemeine Bedienung

- ⚙ Zum Ein- und Ausschalten drücken Sie kurz die Taste 🔌
- ⚙ Einstellen der Temperaturen oder anderer Werte beim Programmieren drücken Sie △ oder ▽

Zeit und Wochentag einstellen

- ⚙ Drücken Sie M und △ für 3 Sekunden. Mit M Wochentag, Stunde oder Minuten wählen (Datum gibt es nicht).
- ⚙ Drücken Sie △ oder ▽, um die Werte einzustellen.
- ⚙ Zum Speichern die Austaste 🔌 drücken

Kindersicherung

- ⚙ Drücken Sie △ und ▽ gleichzeitig ca. 3 Sekunden, danach wird bei Tastendruck 🔒 angezeigt.
- ⚙ Zum Aufheben der Sicherung, das Gleiche noch mal wiederholen

Netzwerkeinstellungen

- ⚙ Bitte haben Sie Verständnis, daß wir keinen Service (Hilfe) für die App oder WLAN-Funktion bzw deren Einstellungen leisten. Wir können nicht permanent Fragen dazu beantworten, wie man das Ganze richtig zum Laufen bringt. Daher wird der Regler auch ausdrücklich ohne diese Funktionen angeboten.
- ⚙ Drücken Sie M für 3 Sekunden, wenn der Regler ausgeschaltet ist.
- ⚙ weitere Einstellungen finden Sie im Beipackzettel oder der Hilfe für die App und den QR-Codes.

Operation Video



Mounting Video



Network Video



Bedienungsanleitung FRV4WB

allgemeine Bedienung

- ⚙️ Zum Ein- und Ausschalten drücken Sie kurz die Taste
- ⚙️ Einstellen der Temperaturen oder anderer Werte beim Programmieren drücken Sie Δ oder ∇

Einstellen der Programme (Voreinstellungen siehe Tabelle unten)

Bitte wählen Sie den richtigen Sensormode (Raum -, Boden - oder Kombithermostat mit Begrenzung der Bodentemperatur).
Wenn **Er0** oder **Er1** am Display angezeigt wird, ist entweder der falsche Mode gewählt oder das Thermostat ist defekt.

- ⚙️ Drücken Sie kurz **M** um zwischen AutoMode und manuell umzuschalten.
- ⚙️ Drücken Sie im AutoMode kurz Δ oder ∇ um zwischen AutoMode und temporärem Mode umzuschalten.
 - ⚙️ Manueller Mode >> es gilt immer die eingestellte Temperatur
 - ⚙️ AutoMode >> Temperaturen nach Zeiten programmiert
 - ⚙️ Manueller Mode bis zum nächsten Programm + >> Temperatur gilt bis zum nächsten Programm
- ⚙️ Drücken Sie **M** für 3 Sekunden. Danach mit **M** Zeit oder Temperatur zum Einstellen auswählen
- ⚙️ Mit Δ oder ∇ die Werte einstellen.
- ⚙️ Zum Speichern die Austaste drücken

Hinweis - Die Startzeit des folgenden Programmes ist die Endezeit vor vorherigen Programmes

Events	Symbols	Time		Temperature		
		Default value	Modify	Default value	Modify	
Weekdays	1		06:00	Press “ Δ ” or “ ∇ ”	20 °C	Press “ Δ ” or “ ∇ ”
	2		08:00		15 °C	
	3		11:30		15 °C	
	4		12:30		15 °C	
	5		17:00		22 °C	
	6		22:00		15 °C	
Weekends	1		08:00		20 °C	
	2		22:00		15 °C	

erweiterte Einstellungen

- ⚙️ Drücken Sie kurz **M** und um zu Starten. Danach mit **M** Pkt. auswählen und einstellen (siehe Tabelle unten).

Pkt.	Funktion (Vorgabewert)	mögliche Werte
1ADJ	Temperatur kalibrieren (0°C)	-9°C bis +9°C
2SEN	Sensormode (IN)	IN - Raumtemp. OUT - Bodentemp. ALL - beide
3LIT	Begrenzung der Bodentemperatur (35°C)	5°C bis 60°C
4DIF	Schaltdifferenz (1°C)	0.5°C bis 10°C
5LTP	Frostschutz (OFF)	ON, OFF
6PRG	Einstellung Wochentage und Wochenende (12345)	12345 - 2 Tage Wochenende 123456 - 1 Tag Wochenende 1234567 - kein Wochenende
8DLY	ohne Funktion	-
9HIT	max. einstellbare Temperatur (50°C)	5°C bis 95°C
AFAC	Reset - Drücken für 3 sec. Δ	.